

# ふなばし三番瀬環境学習館 ワークショップ・イベント

東京湾最奥部の干潟「三番瀬」の生きものや環境、歴史について、楽しく遊びながら学ぶことができる施設です。干潟や野鳥のガイドツアー、地元食材を使った料理教室、季節のワークショップなど、子どもから大人まで楽しめるイベントが盛りだくさん！ 家族や友達とぜひ遊びに来てください！

2021年

11月

イベントの中止、一部閉鎖や休館などが生じる可能性があります。最新の情報は、当館ホームページでご確認ください。

3(水祝),7(日)  
10:00-12:00



## 三番瀬探検隊 干潟の生きものを探そう

干潟にくらしているカニや貝などを探しに行こう。帽子とスコップ、トランシーバーを持って、さあ出発だ！

**要事前応募 | 料金 利用料のみ**  
対象 どなたでも (小学校4年生以下保護者同伴)  
定員 8組 | 会場 三番瀬干潟

6(土)  
18:30-19:40



## 天体観望会 星と潮騒の夕べ

三番瀬から見られる星や星座の紹介。  
☆土星、木星、秋の四辺形などを観測。

**要事前応募 | 料金 100円/人**  
対象 どなたでも (中学生以下保護者同伴)  
定員 8組 | 会場 展望デッキ

13(土)  
10:00-配信



## さばかんチャンネル ちびっこ生きもののおはなし会 クラゲ

クラゲってどんな生きもの？ 昔話『くらげのお使い』の読み聞かせと生きもの解説動画を配信します。

**要事前応募 | 料金 無料**  
対象 どなたでも (小学校4年生以下保護者同席)  
定員 なし

14(日)  
13:00-15:00



## 海と森の工作教室 流木メモスタンド

アンデルセン公園とのコラボ企画！ 砂浜で貝がらを拾ったら

ドラムと一緒に流木にかざりつけてメモスタンドを作る！  
**要事前応募 | 料金 利用料+300円/セット**  
対象 どなたでも (小学校4年生以下保護者同伴)  
定員 8組16セット | 会場 多目的ホール、三番瀬干潟

21(日)  
9:00-12:00



## 三番瀬探検隊 ♪鳥くんと野鳥を探そう

プロバードウォッチャー「♪鳥くん」がガイドをつとめる野鳥観察会。フィールドスコープの映像をタブレットで共有！

**要事前応募 | 料金 300円/人 中学生以下無料**  
対象 どなたでも (中学生以下保護者同伴)  
定員 8組 | 会場 三番瀬干潟

23(火祝)  
10:30-12:00

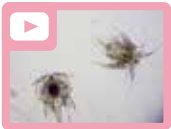


## 海の恵みを味わおう・オンライン イタめし風!?イカめし

トマトソースで煮込んだ、イタリアンなイカめしを作ってみよう！ イカに詳しくなれちゃう解説付き！

**要事前応募 | 料金 無料 材料は各自で用意**  
対象 どなたでも (小学校4年生以下保護者同席)  
定員 11組

27(土)  
10:00-配信



## さばかんチャンネル・生きもののおはなし会 プランクトンネットを作ろう

身の回りのものでプランクトンネットを作って、水辺でくらすミクロの生きものを採集、観察してみよう！

**要事前応募 | 料金 無料 材料は各自で用意**  
対象 どなたでも (小学校4年生以下保護者同席)  
定員 なし

28(日)  
13:00-14:00



## 三番瀬探検隊 浜辺の植物を探そう

公園や浜辺を散策して、家の近くで見たことがある植物、浜辺にしかない植物を探して観察しよう。

**要事前応募 | 料金 利用料のみ**  
対象 どなたでも (小学校4年生以下保護者同伴)  
定員 8組 | 会場 ふなばし三番瀬海浜公園

11/20(土)から2/20(日)まで

## 企画展 わくわくワークショップずかん



魚をさばいて料理したこと、ある？ イカの「からすとんび」を見たことは？ 干潟を歩き回って生きものを探したことや、拾った貝がらで工作したことはあるかな？ 体験いっぱいふなばし三番瀬環境学習館のワークショップ、まとめて紹介します！



会場 環境学習館 有料スペース  
入場料 有料スペース利用料のみ

**オンデマンドWS** 限定配信動画を1か月間ご視聴いただけます。

**野外ワークショップ** トランシーバーを各グループに一台ずつお貸し出します。

**リアルタイム・オンラインWS** テレビ会議型ワークショップです。



11/3(水祝) 10:00-15:00

船橋の特産を扱う名店や新鮮な船橋野菜・海産物が大集合！  
ふなばしのいいとこ、あじわいつくそう!!

会場 噴水広場周辺 (小雨決行)

三番瀬マルシェの詳細は船橋市観光協会 (047-404-2215) にお問合せ下さい。



[ 応募締切 ] 開催日の1週間前17:00 (開催日の1週間前が休館の場合その翌営業日)

[ お申し込み先 ] 公式ホームページ内 Web フォーム (24 時間受付)

お電話の場合 047-435-7711 (9:00~17:00)



●応募多数の場合は抽選 (結果は当落に関わらず連絡) ●締め切り日を過ぎても空きがある場合は延長 ●キャンセルの場合は必ず事前にご連絡ください。無断でのキャンセルが続きますと次回からのご参加をお断りさせていただきます。

※【有料スペース利用料】一般 400円 / 高校生・大学生 200円 / 小学生・中学生 100円 / 船橋市内在住・在学の小・中学生、未就学児 無料 (身体障害者手帳・療育手帳・精神障害者保健福祉手帳をお持ちの方は、手帳のご提示によりご本人とその介護の方1名の利用料と駐車料金が無料になります) ◆団体割引も受け付けます。詳細は当館ホームページをご覧ください。

エスディージーズ  
SDGs 世界を変えるための17の目標

SDGsとは、国連が掲げる持続可能でよりよい世界を目指す国際目標です。環境学習館のワークショップに参加して、自分ができる取り組みから、目標の達成を目指してみませんか？



# さばかん つうしん

さんばんぜかききょうがくしゅうかん



ふなばし三番瀬環境学習館、ふなばし三番瀬海浜公園から、毎月情報やメッセージをたくさん掲載している「さばかん通信」。ぜひご利用ください。

虫とりもできるんだね!



## 今月のテーマ

## あみ かたて うみべ むし 網を片手に! 海辺で虫とり

とうかん かいかん いらい たの ワークショップ かいさい なか  
当館は開館以来たくさんの楽しいWSを開催してきました。その中から1つ、今年度からスタートした新しいWSをご紹介します。

すいちゅう さんばん ぜ かいひんこうえん すいちゅう  
水中だけじゃない! ふなばし三番瀬海浜公園には、水中のカニや魚だけではなく、陸上にもたくさんの昆虫たちが棲んでいます。樹木の

まわ くさ すなはま こんちゅう かんさつ こんちゅう  
の周りや草むら、さらには砂浜にまで。そんな昆虫たちを観察しないのはもったいない! ということで、昆虫などを採って観察するWS『三番瀬探検隊「海浜公園の虫を探そう!」』を今年から始めました。

むし かんきょう ほか かいひんこうえん なか かんきょう さまざま こと  
虫と環境の関わり 海浜公園の中でも環境は様々で、それぞれに異なる虫がいます。このWSでは海浜公園内の3か所で昆虫を探します。

なみう ぎわ かいそう ひょうちやくぶつ ちい  
まずは波打ち際です。海藻などの漂着物をめくってみると、とても小さな昆虫が多く見つかります。海辺と昆虫なんて、一見何の関係もなさそうに感じるかもしれませんが、実は海辺の砂浜にしかないような昆虫たちがいるんです。昆虫は海藻や魚の死骸など、自然の漂着物を食べたり、隠れたりするのに利用しています。



ひょうほん み  
標本をお見せすることも

つぎ かんさつ ばしよ くさ  
次の観察場所は草むらです。ここにはバッタやトンボ、カマキリなど街中の公園などでも見られる比較的身近な昆虫が棲んでいます。ただ、よく観察すると同じ仲間でも様々な種類が混ざっているの、図鑑などを頼りにさらに詳しく見分けていきます。

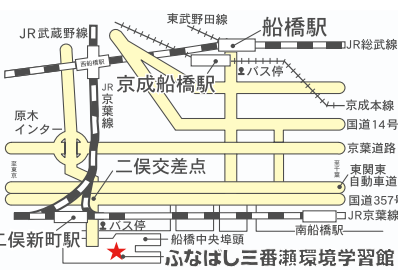
さいご せんようつうろ ばい じゅもく しゅうへん さが ひかげ この  
最後にスタッフ専用通路に入り、樹木の周辺を探します。日陰を好むチョウや甲虫、アリなども見つかります。夏にはセミも現れてとても賑やかです。3か所で昆虫を観察すると、場所によって全く異なる昆虫が見つかることに気づきます。種類によって棲息に適した環境は異なりますから、多様な環境があることが大切なのだということを、参加された皆さまに考えていただきます。



マダラバッタ アブラゼミ  
さまざまな昆虫が見つかる

がくしゅうかん ほか さまざま ワークショップ かいさい  
学習館では、他にも様々なWSを開催しています。さらに、企画展「わくわくワークショップずかん」ではこれまでのWSをまとめてわかりやすく紹介します。WSに参加したことがある方もまだの方も、ぜひお越しください!(宮腰)

どんなWSがあるんだろう? 楽しみ!



## ふなばし三番瀬環境学習館

[ 開館時間 ] 9:00~17:00 [ 休館日 ] 月曜日  
[ 祝日・休日と重なった場合は次の平日 ] [ アクセス ]  
電車・バス: JR船橋駅・京成船橋駅、JR二俣新町駅から京成バスシステム「船橋海浜公園」行終点下車 / 車: 国道357号二俣交差点を「船橋中央ふ頭」方面へ(駐車料金 普通車:500円)  
[ お問い合わせ ] 〒273-0016 千葉県船橋市潮見町40 TEL: 047-435-7711 FAX: 047-435-7712 E-mail: pr@sambanze.jp

## 野鳥インフォメーション

ムクドリは主に公園内で一年中観察できる留鳥です。繁殖地は立体駐車場のパイプの中! 園内の草木や芝生広場でエサをとってはせせと連んで子育てしています(子育ては春)。(大谷)



ムクドリ  
えもの獲物ゲット!